

2025年度 第5回シニア委員会
・シニアリーグ委員会・代表者会議 会議資料

- ・ シニア委員会会議

日 時 令和 8年 1月10日(土) 午前9時－10時20分

- ・ Sリーグ委員会・代表者会議 午前10時30分－12時00分

場 所 植草学園大学M棟1階 21・22講義室

〒264-0007

千葉県千葉市若葉区小倉町1639番3



(公社)千葉県サッカー協会 シニア委員会 主催

※次回、第6回シニア委員会 2/7(土)予定

千葉県サッカー協会シニア委員会
委員長 高田 敏

日 時 令和 8年 1月10日(土) 午前9時～10時20分
場 所 植草学園大学 M棟1階 21・22講義室
〒264-0007
千葉県千葉市若葉区小倉町1639-3

参加者 高田 敏、小林 正喜、八木 正彦、中野 秀昭、田上 正彦、福岡 宏平、川嶋 仁、松永 俊宏、足利 尚紀、長嶋 浩一、
高橋 征良、片平 隆臣、須長 裕幸、水島 壮也、柳田 健太郎、
加藤 正仁、川島 正一、笠川 昭彦、篠塚 卓哉、井上 龍彦
参加者 20名 委任状 3名 合計 23名(定数 30名)(本委員会19条に基づきシニア委員会成立)
(監事・医事 1名)

定時になり、シニア委員長 高田 敏 の挨拶で開始する。
進行＝中野秀昭 事務局 議事進行＝高田敏 委員長 議事録作成＝柳田健太郎

会議に先立ち議事録署名人を議長より選出指名する。
議事録署名人 片平 隆臣 、 篠塚 卓哉 両氏を指名

参加者 (S・リーグ委員会) 10時30分～12時
・シニア委員会より、参加者上記、20名＋委任状 3名 計23 名

・リーグ委員、72名＋委任状 6名 合計 78名 25'リーグ役員資料、参照
参加者合計 93名 委任状提出 9名 合計 102名(定数 131名)(本委員会19条に基づきシニアリーグ委員会成立)

会議に先立ち議事録署名人を議長より選出指名する。
議事録署名人 江澤 秀和(古河60) 、 今井 智茂(MITシニア) 両氏を指名

議 題、1	2026年度 期別決算(9～11月) 2月に最終決定・承認	<u>シニア委員会</u>	<u>資料①</u>	<u>連絡事項</u>
議 題、2	2026年度 選手権 試合スケジュール(案)について	<u>シニア委員会</u>	<u>資料②-1,2,3,4,5</u>	<u>要承認</u>
議 題、3	2025年度 リーグ構成・試合スケジュール / 雨天中止の入替戦の報告 ・50代2部が11チーム(習志野台55辞退)、3部が15チーム どうするか？	<u>シニア委員会</u>	<u>資料③-1,2,3</u>	<u>要承認</u>
議 題、4	選手権要項・リーグ要項の一部変更・追記	<u>シニア委員会</u>	<u>要項・重複・移籍</u>	<u>要承認</u>
議 題、5	・重複登録規制の訂正提議について ・JFAの登録・移籍について	<u>シニア委員会</u>	<u>資料④</u> <u>要項・重複・移籍</u>	<u>協議・要承認</u> <u>連絡事項</u>

2025年度 第5回シニア委員会会議式次第

2026/1/10

議 題、6	シニア委員長・一部役員改選(案)について(2/7 第6回シニア委員会にて) ・高田委員長より、次年度からの委員長に小林さんが推薦され、全会一致で承認された。 また、副委員長に中野、事務局長に柳田委員が推薦された。 ・4月より次年度体制変更する。事前に話し合っ役割分担について協議する。(小林副委員長) ・県社員に唐木田さんが残ってしまっている、4月より変更。	シニア委員会	資料⑤	協議・要承認
議 題、7	関東シニアフェスティバル・KTFA O-40等の役員依頼のルールについて	シニア委員会		要承認
議 題、8	2026年度グラント確保状況について	シニア・リーグ委員会	資料⑥-1,2	報告
議 題、9	M.C・第4審判の役割について再確認		資料⑦	確認事項
議 題、10	2026年度行事予定【県内・関東・全国】	シニア・リーグ委員会	資料⑧	連絡事項
議 題、11	事務局連絡 ・神栖市長杯:大会派遣結果(MVCC・FC明智・JSC千葉・古河市原シニア) ・JFA第20回全日本O-70サッカー大会関東地区予選会(ACちば70) ・第4回高校OBフェスティバル開催(2025年1/12・13)	シニア・リーグ委員会	別紙①② 別紙③	報告・連絡
議 題、12	2026年度選手権・組み分け 抽選会(40代・50代・60代・70代)	シニア・リーグ委員会	シニア委員会にて承認	
議 題、13	その他・・・(提案議題が有りましたら事前に連絡をお願い致します)			※井上顧問による、会議の総括・講評

2025年度 千葉県サッカー協会シニア委員会 決算②（９～１１月） 資料①

収入の部

科 目	a 予 算	b 決算			b-a 増 減	説 明
		① (４～８月)	② (９～１１月)	計 (４～１１月)		
県リーグ参加費	6,120,000	6,120,000		6,120,000	0	
県選手権参加費	1,820,000	1,820,000		1,820,000	0	
運営費（クラブ）	880,000	880,000		880,000	0	
運営費（個人）	1,088,500	1,088,500		1,088,500	0	
表彰式運営費(参加費)	0		464,715	464,715	0	参加費-飲食代（会場使用料他）
繰越	(235,889)	0		0	235,889	
源泉所得税預かり	0	0		0	0	
合 計	9,672,611	9,908,500	464,715	10,373,215	235,889	

支出の部

科 目	a 予 算	b 決算			a-b 増 減	説 明
		① (４～８月)	② (９～１１月)	計 (４～１１月)		
I 事務局費	2,104,000	725,514	484,703	1,210,217	893,783	
(1) 旅費交通費	950,000	492,046	164,472	656,518	293,482	大会視察交通費・日当・宿泊費 他
需用費	140,000	4,638	4,456	9,094	130,906	
(2) ①食料費	50,000	4,638	3,576	8,214	41,786	審判用飲料水等
②消耗費	90,000	0	880	880	89,120	事務用品
③印刷製本費	0	0	0	0	0	
(3) 支払助成金	680,000	160,000	290,000	450,000	230,000	大会参加補助
役務費	54,000	17,600	18,275	35,875	18,125	
(4) ①通信運搬費	30,000	5,500	6,340	11,840	18,160	切手・送料等
②委託料	24,000	12,100	11,935	24,035	▲ 35	振込手数料
(5) 使用料及び賃借料	280,000	51,230	7,500	58,730	221,270	会議用室料
II 運営費	7,530,000	2,381,645	1,320,871	3,702,516	3,827,484	
(1) 報酬	1,000,000	150,000	324,000	474,000	526,000	審判報酬
(2) 報償費	800,000	0	50,223	50,223	749,777	表彰式(賞状用アクリルフレーム)
需用費	1,230,000	43,993	1,088	45,081	1,184,919	
(3) ①食料費	260,000	18,178	1,088	19,266	240,734	会議用飲料
②消耗品費	970,000	25,815	0	25,815	944,185	
(4) 使用料及び賃借料	4,500,000	2,187,652	945,560	3,133,212	1,366,788	会場使用料
III 予備費	28,611	0		0	28,611	
(1) 予備費	28,611	0	0	0	28,611	
IV 源泉所得税	10,000	0	0	0	10,000	
(1) 源泉所得税	10,000	0		0	10,000	
合 計	9,672,611	3,107,159	1,805,574	4,912,733	4,759,878	

2026年度 千葉県シニア選手権組み分け表（案）

資料②-1

4 0 代			5 0 代			6 0 代		7 0 代
1部	2部	3部	1部	2部	3部	1部	2部	
1 FC船橋40	袖ヶ浦シニア40	マクハリスニア40	FC船橋50	大倉商事50	緑町シニア50	習台シニア60	ちばコスモス60	ACちば70-Y
2 MVCC(元ACミラン千葉)	八千代FC40	エスペランサ40	八千代FC50	習志野50	★1985八千代FC	ECアスレタ	FC船橋60	ACちば70-W
3 MITシニア40	カラクテル	大倉商事40	古河シニア50	浜野シニア50	55浜野シニア	龍子会60	佐倉シニア60	古河シニア70
4 トキガネ	ハルオ		袖ヶ浦シニア50	エスペランサ50	フォルティシモ50	千葉四十雀60	浦安シニア60	千葉四十雀70
5 Y-AJACK40	花園SC40		千葉四十雀50	八千代FC55		ACちば60	65習台シニア	
6 浦安シニア40	九十九里40		商大クラブ50	佐倉シニア50		八千代FC60		
7 レーベン	FC AKECHI		Y-AJACK50	Lien Chiba50		八千代FC60Duo		
8 習台シニア40			九十九里50	55千葉四十雀				
9 ブラゼンチン			浦安シニア50					
10 市原シニア			習台シニア50					
11 古河シニア40			マクハリスニア50					
12								

21

選手権予選リーグ組数：5
1組当たりのチーム数：4,4,4,4,5
決勝トーナメントチーム数：10
予選試合数：34
決勝試合数：10
総試合数：44

23

選手権予選リーグ組数：5
1組当たりのチーム数：4,4,5,5,5
決勝トーナメントチーム数：10
予選試合数：42
決勝試合数：10
総試合数：52

12

選手権予選リーグ組数：3
1組当たりのチーム数：4,4,4
決勝トーナメントチーム数：6
予選試合数：18
決勝試合数：6
総試合数：24

4

リーグ戦（総当たり）

40代グループA

	FC AKECHI	0	0	0
FC AKECHI		1	2	3
			3	2
				1

40代グループB

	0	0	0	0	0
		2	5	3	4
			1	5	3
				4	2
					1

40代グループC

	レーベン	0	0	0
レーベン				

40代グループD

	トキガネ	0	0	0
トキガネ				

40代グループE

	FC船橋40	0	0	0
FC船橋40				

【25年度成績】

A組：第1シート

B組：抽選

C組：第4シート

D組：第3シート

E組：第2シート

FC AKECHI

レーベン

トキガネ

FC船橋40

50代グループA

	Lien Chiba	0	0	0
Lien Chiba				

50代グループB

	0	0	0	0	0

50代グループC

	商大クラブ50	0	0	0	0
商大クラブ50					

50代グループD

	八千代FC50	0	0	0	0
八千代FC50					

50代グループE

	千葉四十雀50	0	0	0
千葉四十雀50				

【25年度成績】

A組：第1シート*

B組：抽選

C組：第4シート*

D組：第3シート*

E組：第2シート*

Lien Chiba

商大クラブ50

八千代FC50

千葉四十雀50

60代グループA

	八千代FC60	0	0	0
八千代FC60				

60代グループB

	習台シニア60	0	0	0	0
習台シニア60					

60代グループC

	千葉四十雀60	0	0	0
千葉四十雀60				

【25年度成績】

A組：第1シート

B組：第3シート

C組：第2シート

八千代FC60

習台シニア60

千葉四十雀60

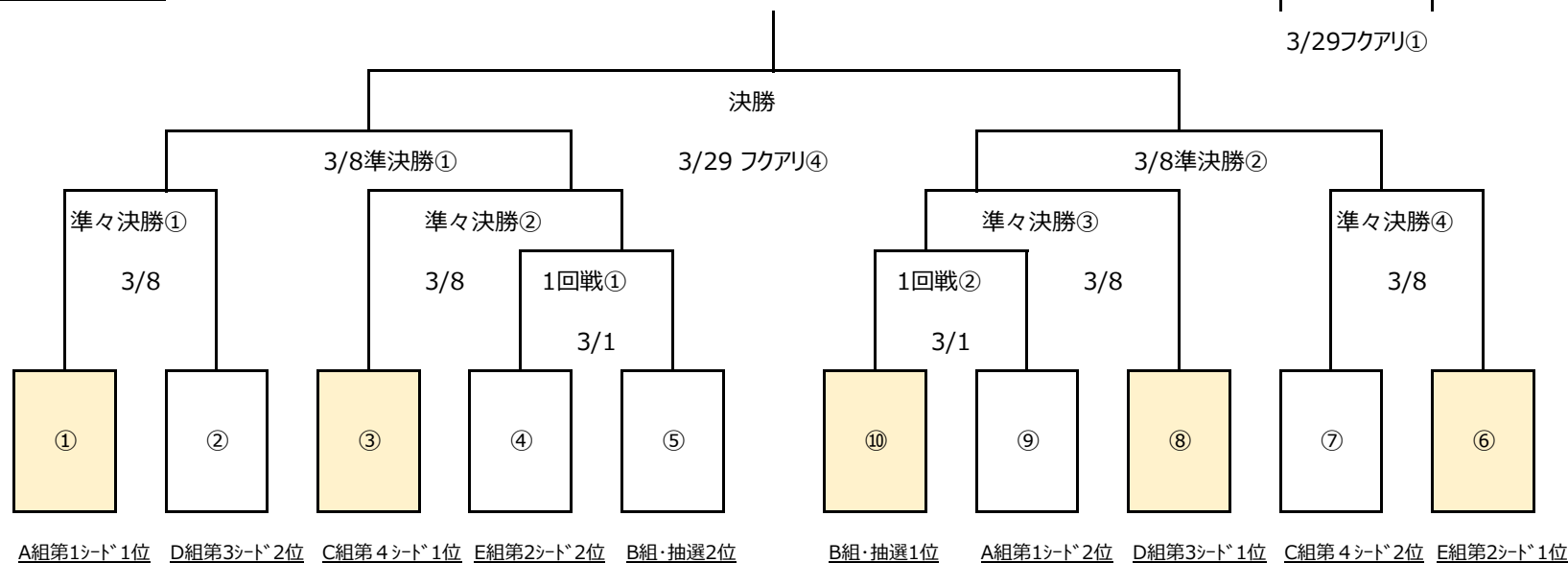
決勝T組合せ

40代：10チーム

資料②-5

3 決

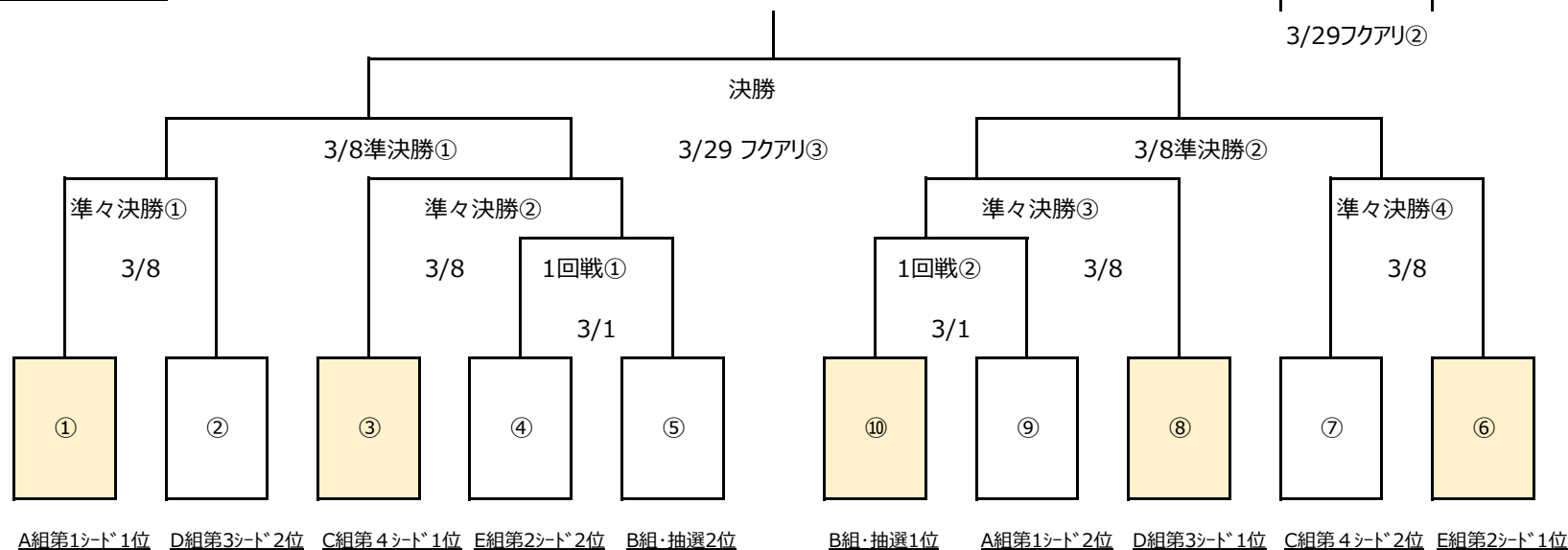
3/29フクアリ①



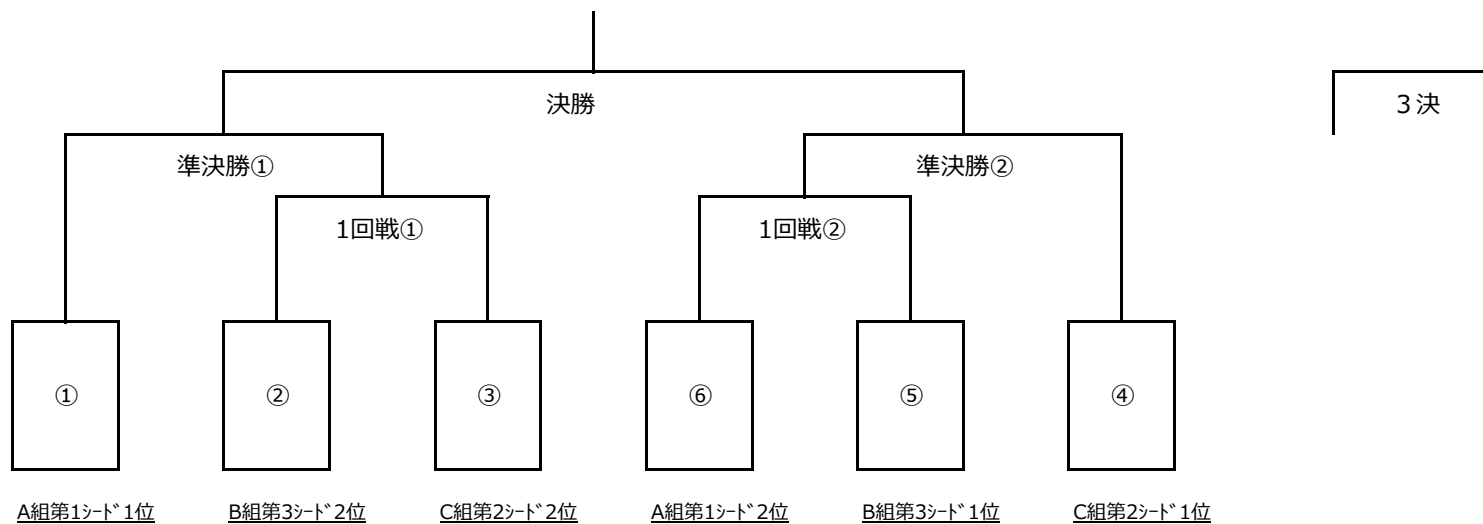
50代:10チーム

3 決

3/29フクアリ②



60代トーナメント



70代：4チーム

リーグ戦（総当たり）により決定

2026年度 千葉県シニアリーグ リーグ組み分け表 (案)

★はフレンドリー 新規チーム

資料③-1

40代			50代			60代		65代	70代
1部	2部	3部	1部	2部	3部	1部	2部		
1 FC船橋40	袖ヶ浦シニア40	H-AJACK	FC船橋50	大倉商事50	緑町シニア50	習台シニア60	ちばコスモス60	ACちば65	ACちば70-Y
2 MVCC(元ACミラン千葉)	フォルティシモ40	千葉四十雀40	八千代FC50	習志野50	スクデット50	ECアスレタ60	大木戸ば60	千葉四十雀65	ACちば70-W
3 MITシニア40	市船OB40	45トキガネ	古河シニア50	浜野シニア50	市船OB50	龍子会60	FC船橋60	BAY65	古河シニア70
4 トキガネ	八千代FC40	佐倉シニア40	四十雀ク東京50	★55FC船橋	花園SC50	千葉四十雀60	佐倉シニア60	佐倉シニア65	千葉四十雀70
5 Y-AJACK40	カラクテル	マクハリシニア40	袖ヶ浦シニア50	エスペランサ50	★1985八千代FC	ACちば60	浦安シニア60	65・70習台シニア	
6 浦安シニア40	四十雀ク東京40	エスペランサ40	千葉四十雀50	55CE-B	八日市場	古河シニア60	65習台シニア	古河シニア65	
7 レーベン	ハルオ	浜野シニア40	商大クラブ50	八千代FC55	55浜野シニア	袖ヶ浦シニア60	★ねんりん	65龍子会	
8 商大クラブ40	花園SC40	習志野40	Y-AJACK50	大木戸ば50	★55袖ヶ浦シニア	四十雀ク東京60	習志野60	葛城クラブ	
9 習台シニア40	九十九里40	MCFC40	九十九里50	佐倉シニア50	★50ちばコスモス	八千代FC60		65ECアスレタ	
10 ブラゼンチン	FC AKECHI	大倉商事40	浦安シニア50	Lien Chiba50	★55エスペランサ	八千代FC60Duo			
11 市原シニア	JSC千葉	★45八千代	習台シニア50	55千葉四十雀	★龍子会50				
12 古河シニア40		ZEAL	マクハリシニア50		MCFC50				
13		Lien Chiba40			★55九十九里				
14		FCソルジャ			フォルティシモ50				
15					★MITシニア50				

40代リーグ・3部

残試合数 91 0 91 試合

	H-AJA	千葉40	45トキガネ	佐倉シ40	マクハリ40	エスペ40	浜野シ40	習志野40	MCFC40	大倉商40	45八千代	ZEAL	Lien40	ソルジャ	試合
① H-AJA															13
② 千葉40	0														12
③ 45トキガネ	0	0													11
④ 佐倉シ40	0	0	0												10
⑤ マクハリ40	0	0	0	0											9
⑥ エスペ40	0	0	0	0	0										8
⑦ 浜野シ40	0	0	0	0	0	0									7
⑧ 習志野40	0	0	0	0	0	0	0								6
⑨ MCFC40	0	0	0	0	0	0	0	0							5
⑩ 大倉商40	0	0	0	0	0	0	0	0	0						4
★⑪ 45八千代	0	0	0	0	0	0	0	0	0	0					3
⑫ ZEAL	0	0	0	0	0	0	0	0	0	0	0				2
⑬ Lien40	0	0	0	0	0	0	0	0	0	0	0	0			1
⑭ ソルジャ	0	0	0	0	0	0	0	0	0	0	0	0	0		91

★はフレンドリー

66 試合

- ①
- ②
- ③
- ④
- ⑤
- ⑥
- ⑦
- ⑧
- ⑨
- ⑩
- ⑪
- ⑫

55 試合

★ (

50代リーグ・3部

残試合数 105

0

105 試合

	緑町シ	スクデット	市船OB50	50花園	1985八千代	八日市場	55浜野シ	55袖ヶ浦シ	コスモス	55エスペ	龍子会シ50	MCFC50	55九十九	フォルテ50	MITシ50
① 緑町シ															
② スクデット	0														
③ 市船OB50	0	0													
④ 50花園	0	0	0												
★⑤ 1985八千代	0	0	0	0											
⑥ 八日市場	0	0	0	0	0										
⑦ 55浜野シ	0	0	0	0	0	0									
★⑧ 55袖ヶ浦シ	0	0	0	0	0	0	0								
★⑨ コスモス	0	0	0	0	0	0	0	0							
★⑩ 55エスペ	0	0	0	0	0	0	0	0	0						
★⑪ 龍子会シ50	0	0	0	0	0	0	0	0	0	0					
⑫ MCFC50	0	0	0	0	0	0	0	0	0	0	0				
★⑬ 55九十九	0	0	0	0	0	0	0	0	0	0	0	0			
⑭ フォルテ50	0	0	0	0	0	0	0	0	0	0	0	0	0		
★⑮ MITシ50	0	0	0	0	0	0	0	0	0	0	0	0	0	0	

★はフレンドリー

60代リーグ・1部

残試合数

45

0

45 試合

	習台シ60	アスレタ	龍子会60	千葉60	ACちば	古河シ60	袖ヶ浦シ60	東京60	八千代60	Duo				試合
①	習台シ60													9
②	アスレタ	0												8
③	龍子会60	0	0											7
④	千葉60	0	0	0										6
⑤	ACちば	0	0	0	0									5
⑥	古河シ60	0	0	0	0	0								4
⑦	袖ヶ浦シ60	0	0	0	0	0	0							3
⑧	東京60	0	0	0	0	0	0	0						2
⑨	八千代60	0	0	0	0	0	0	0	0					1
⑩	Duo	0	0	0	0	0	0	0	0	0				45

60代リーグ・2部

残試合数

28

0

28 試合

	コスモス60	大木戸60	船橋60	佐倉シ60	浦安シ60	65習台シ	ねんりん	習志野60				試合
①	コスモス60											7
②	大木戸60	0										6
③	船橋60	0	0									5
④	佐倉シ60	0	0	0								4
⑤	浦安シ60	0	0	0	0							3
⑥	65習台シ	0	0	0	0	0						2
★⑦	ねんりん	0	0	0	0	0	0					1
⑧	習志野60	0	0	0	0	0	0	0				
⑨		0	0	0	0	0	0	0	0			
⑩		0	0	0	0	0	0	0	0	0		28

★はフレンドリー

65・70代リーグ

残試合数 36 0 36 試合

	AC65	千葉65	BAY65	佐倉シ65	習台6570	古河シ65	65龍子会	葛城クラブ	65アスレタ					試合
① AC65														8
② 千葉65	0													7
③ BAY65	0	0												6
④ 佐倉シ65	0	0	0											5
⑤ 習台6570	0	0	0	0										4
⑥ 古河シ65	0	0	0	0	0									3
⑦ 65龍子会	0	0	0	0	0	0								2
⑧ 葛城クラブ	0	0	0	0	0	0	0							1
⑨ 65アスレタ	0	0	0	0	0	0	0	0						36

トータル

70代リーグ

残試合数 65 -53 12 試合

	AC70Y	AC71W	古河シ70	千葉70										試合
① AC70Y														3
														3
② AC71W	0													2
	0													2
③ 古河シ70	0	0												1
	0	0												1
④ 千葉70	0	0	0											
	0	0	0											
														12

トータル

日程終了

確認中

雨順延分

今後のスケジュール

変更分

623

66 試合

66 試合66 試合[illegible]

【シニアリーグ50代】：1部

66 試合

[illegible]

【シニアリーグ50代】：2部

66 試合

[illegible]

【シニアリーグ50代】：3部

105 試合

[illegible]

【シニアリーグ60代】：1部

45 試合

	習台シ60	アスレタ	龍子会60	千葉60	ACちば	古河シ60	袖ヶ浦シ60	東京60	八千代60	Duo						順位
①	習台シ60										-	-	-	-	-	1
②	アスレタ	-									-	-	-	-	-	1
③	龍子会60	-	-								-	-	-	-	-	1
④	千葉60	-	-	-							-	-	-	-	-	1
⑤	ACちば	-	-	-	-						-	-	-	-	-	1
⑥	古河シ60	-	-	-	-	-					-	-	-	-	-	1
⑦	袖ヶ浦シ60	-	-	-	-	-	-				-	-	-	-	-	1
⑧	東京60	-	-	-	-	-	-	-			-	-	-	-	-	1
⑨	八千代60	-	-	-	-	-	-	-	-		-	-	-	-	-	1
⑩	Duo	-	-	-	-	-	-	-	-	-	-	-	-	-	-	1

【シニアリーグ60代】：2部

28 試合

	コスモス60	大木戸60	船橋60	佐倉シ60	浦安シ60	65習台シ	ねんりん	習志野60	0	0						順位
①	コスモス60										-	-	-	-	-	1
②	大木戸60	-									-	-	-	-	-	1
③	船橋60	-	-								-	-	-	-	-	1
④	佐倉シ60	-	-	-							-	-	-	-	-	1
⑤	浦安シ60	-	-	-	-						-	-	-	-	-	1
⑥	65習台シ	-	-	-	-	-					-	-	-	-	-	1
⑦	ねんりん	-	-	-	-	-	-				-	-	-	-	-	1
⑧	習志野60	-	-	-	-	-	-	-			-	-	-	-	-	1
⑨	0	-	-	-	-	-	-	-	-		-	-	-	-	-	1
⑩	0	-	-	-	-	-	-	-	-	-	-	-	-	-	-	1

【シニアリーグ65・70代】：

36 試合

	AC65	千葉65	BAY65	佐倉シ65	習台6570	古河シ65	65龍子会	葛城クラブ	65アスレタ							順位
①	AC65										-	-	-	-	-	1
②	千葉65	-									-	-	-	-	-	1
③	BAY65	-	-								-	-	-	-	-	1
④	佐倉シ65	-	-	-							-	-	-	-	-	1
⑤	習台6570	-	-	-	-						-	-	-	-	-	1
⑥	古河シ65	-	-	-	-	-					-	-	-	-	-	1
⑦	65龍子会	-	-	-	-	-	-				-	-	-	-	-	1
⑧	葛城クラブ	-	-	-	-	-	-	-			-	-	-	-	-	1
⑨	65アスレタ	-	-	-	-	-	-	-	-		-	-	-	-	-	1

【シニアリーグ70代】：

12 試合

	AC70Y	AC71W	古河シ70	千葉70												順位
①	AC70Y										-	-	-	-	-	1
②	AC71W	-									-	-	-	-	-	1
		-									-	-	-	-	-	1
③	古河シ70	-	-								-	-	-	-	-	1
		-	-								-	-	-	-	-	1
④	千葉70	-	-	-							-	-	-	-	-	1
		-	-	-							-	-	-	-	-	1
											-	-	-	-	-	1

2026																							
会場支払			9:30		10:35		11:40		-		-		-		-		本部						
振込み	1/4	9-13時															前1試合	1/0					
交流戦		CFA幕張	千葉四十雀主管による交流戦												中1試合	1/0							
	日		1/0		1/0		1/0										後1試合	1/0					
			-		-		-		-		-		-		-								
	1/10 土		第5回会議																				
会場支払			-		-		-		-		-		-		-		本部						
振込み	1/11	8-16時															前1試合	1/0					
申請済		CFA幕張	高校OBフェスタ																	中1試合	1/0		
	日																後1試合	1/0					
会場支払			-		-		-		-		-		-		-		本部						
振込み	1/12	8-16時															前1試合	1/0					
申請済		CFA幕張	高校OBフェスタ																	中1試合	1/0		
	月																後1試合	1/0					
会場支払			9:40		10:40		11:40		12:40		13:40		-		-		本部						
交流戦	1/12	9-16時	八千代40	MIT	八千代50	Y-AJA50																	
		天台A					八千代主管による交流戦																
	月		Y-AJA50	八千代50	MIT	八千代40																	
会場支払			9:40		10:40		11:40		12:40		13:40		-		-		本部						
交流戦	1/12	9-16時	55八千代	55袖ヶ浦シ	浦安シ60	DUO																	
		天台B					八千代主管による交流戦																
	月		DUO	浦安シ60	55袖ヶ浦シ	55八千代																	
会場支払			9:40		10:40		11:40		12:40		13:40		-		-		本部						
交流戦	1/12	9-15時	九十九シ40	フォルテ40	九十九シ50	MIT50																	
		成東総合					九十九里主管による交流戦																
	月		MIT50	九十九シ50	九十九シ40	フォルテ40																	
会場支払			10:00		11:00		12:00		13:00		-		-		-		本部						
鈴木一夫	1/18	9-15時	千葉40	佐倉シ40	習台シ50	浜野シ50	習台シ40	古河シ40	55浜野シ	浜野シ50			【第1試合の入替戦】				第1試合	55浜野シ	本部、MC				
交流戦		市津G	40代2-3部入替戦											第4審判1名	習台シ40								
	日		習台シ40		習台シ40,古河シ40		55浜野シ	55浜野シ	千葉40	佐倉シ40	習台シ50	55浜野シ,浜野シ50		ボール係： 習台シ40,古河シ40で 3名ずつ									
会場支払			10:00		11:00		12:00		13:00		-		-		-		本部						
振込み	1/18	9-15時	エスパ40	リアン40	エスパ50	Y-AJA50	商大ク40	カラクトル	浦安シ60	八千代60													
交流戦		ATSU																					
	日		カラクトル		八千代60		エスパ40		Y-AJA50														

確定日 ※インターバル5分、ロスタイム無(25分ハーフ・60代25分ハーフ)

訂正部

前回 1/2

1 

会場支払			9:40		10:40		11:40		12:40		13:40		-		-		本部			
鈴木一夫 交流戦	1/18	9-15時	MCFC50	フォルテ50	MCFC40	マクハリ40	マクハリ50	袖ヶ浦シ50	袖ヶ浦シ40	フォルテ40	55袖ヶ浦シ	55エスパ								
		加茂G																		
	日		袖ヶ浦シ50		フォルテ40		MCFC50		MCFC40		マクハリ50									
会場支払			9:40		10:40		11:40		12:40		13:40		-		-		本部			
振込み	1/25	9-15時															前2試合	1/0		
選手権		ATSU															中1試合	1/0		
	日		1/0		1/0		1/0		1/0		1/0						後2試合	1/0		
会場支払			8:30		9:30		10:30		11:30		-		-		-		本部			
選手権	1/25	8-13時															前2試合	1/0		
		成東総合																		
	日		1/0		1/0		1/0		1/0		1/0						後2試合	1/0		
会場支払			9:40		10:40		11:40		12:40		13:40		-		-		本部			
選手権	1/25	9-15時															前2試合	1/0		
		スポレクB															中1試合	1/0		
	日		1/0		1/0		1/0		1/0		1/0		0				後2試合	1/0		
会場支払			9:30		10:30		11:30		12:30		13:30		14:30		-		本部			
振込み	1/25	9-16時															前2試合	1/0		
選手権		フクフィ															中2試合	1/0		
	日		1/0		1/0		1/0		1/0		1/0		1/0				後2試合	1/0		
会場支払			9:40		10:40		11:40		12:40		13:40		-		-		本部			
選手権	1/31	9-17時															前2試合	1/0		
		天台A															中1試合	1/0		
	土		1/0		1/0		1/0		1/0		1/0		0				後2試合	1/0		
会場支払			9:40		10:40		11:40		12:40		13:40		-		-		本部			
選手権	1/31	9-17時															前2試合	1/0		
		天台B															中1試合	1/0		
	土		1/0		1/0		1/0		1/0		1/0		0				後2試合	1/0		
会場支払			9:40		10:40		11:40		12:40		13:40		-		-		本部			
選手権	1/31	9-15時															前2試合	1/0		
		スポレクB															中1試合	1/0		
	土		1/0		1/0		1/0		1/0		1/0		0				後2試合	1/0		
会場支払			9:40		10:40		11:40		12:40		13:40		-		-		本部			
鈴木一夫	1/31	9-15時															前2試合	1/0		
選手権		加茂G															中1試合	1/0		

確定日 ※インターバル5分、ロスタイム無(25分ハーフ・60代25分ハーフ)訂正部前回1/21回

	土		1/0	1/0	1/0	1/0	1/0			後2試合	1/0		
--	---	--	-----	-----	-----	-----	-----	--	--	------	-----	--	--

確定日 ※インターバル5分、ロスタイム無(25分ハーフ・60代25分ハーフ)

訂正部

前回 1/2

1 回

			-	-	-	-	-	-	-	-	-	-	-
	2/7		第6回会議										
	土												
会場支払			8:30	9:30	10:30	11:30	-	-	-	本部			
	2/8	8-13時 成東総合								前2試合	1/0		
	日		1/0 1/0	1/0 1/0	1/0 1/0	1/0 1/0				後2試合	1/0		
会場支払			9:40	10:40	11:40	12:40	13:40	-	-	本部			
振込み	2/8	9-15時 ATSU								前2試合	1/0		
	日		1/0	1/0	1/0	1/0	1/0			中1試合	1/0		
										後2試合	1/0		
会場支払			9:40	10:40	11:40	12:40	13:40	-	-	本部			
選手権	2/8	9-15時 スポレクB								前2試合	1/0		
	日		1/0 1/0	1/0 1/0	1/0 1/0	1/0 1/0	1/0 0			中1試合	1/0		
										後2試合	1/0		
会場支払			9:40	10:40	11:40	12:40	13:40	-	-	本部			
選手権	2/8	9-15時 姉崎G								前2試合	1/0		
	日		1/0 1/0	1/0 1/0	1/0 1/0	1/0 1/0	1/0 0			中1試合	1/0		
										後2試合	1/0		
会場支払			9:40	10:40	11:40	12:40	13:40	-	-	本部			
	2/11	9-15時 天台A								前2試合	1/0		
	水		1/0 1/0	1/0 1/0	1/0 1/0	1/0 1/0	1/0 0			中1試合	1/0		
										後2試合	1/0		
会場支払			9:40	10:40	11:40	12:40	13:40	-	-	本部			
	2/11	9-15時 天台B								前2試合	1/0		
	水		1/0 1/0	1/0 1/0	1/0 1/0	1/0 1/0	1/0 0			中1試合	1/0		
										後2試合	1/0		
会場支払			9:40	10:40	11:40	12:40	13:40	-	-	本部			
	2/11	9-15時 スポレクB								前2試合	1/0		
	水		1/0 1/0	1/0 1/0	1/0 1/0	1/0 1/0	1/0 0			中1試合	1/0		
										後2試合	1/0		
会場支払			9:40	10:40	11:40	12:40	13:40	-	-	本部			
	2/11	9-15時 のぞみ野								前2試合	1/0		
	水		1/0	1/0	1/0	1/0	1/0			中1試合	1/0		
										後2試合	1/0		

確定日 ※インターバル5分、ロスタイム無(25分ハーフ・60代25分ハーフ)

訂正部

前回 1/2

1 回

会場支払			9:40	10:40	11:40	12:40	13:40	-	-	本部			
	2/11	9-15時								前2試合	1/0		
		市津G								中1試合	1/0		
	水		1/0 1/0	1/0 1/0	1/0 1/0	1/0 1/0	1/0 0			後2試合	1/0		
会場支払			9:40	10:40	11:40	12:40	13:40	-	-	本部			
	時間確認	7-13時								前2試合	1/0		
	2/11	加茂G								中1試合	1/0		
	水		1/0	1/0	1/0	1/0	1/0			後2試合	1/0		
会場支払			9:40	10:40	11:40	12:40	13:40	-	-	本部			
	2/14	9-15時								前2試合	1/0		
選手権		天台A								中1試合	1/0		
	土		1/0 1/0	1/0 1/0	1/0 1/0	1/0 1/0	1/0 0			後2試合	1/0		
会場支払			9:40	10:40	11:40	12:40	13:40	-	-	本部			
	2/14	9-15時								前2試合	1/0		
選手権		天台B								中1試合	1/0		
	土		1/0 1/0	1/0 1/0	1/0 1/0	1/0 1/0	1/0 0			後2試合	1/0		
会場支払			8:30	9:30	10:30	11:30	-	-	-	本部			
	2/15	8-13時								前2試合	1/0		
		成東総合											
	日		1/0 1/0	1/0 1/0	1/0 1/0	1/0 1/0				後2試合	1/0		
会場支払			9:40	10:40	11:40	12:40	-	-	-	本部			
振込み	時間確認	9-14時								前2試合	1/0		
	2/15	ATSU											
	日		1/0	1/0	1/0	1/0				後2試合	1/0		
会場支払			9:40	10:40	11:40	12:40	13:40	-	-	本部			
	時間確認	7-13時								前2試合	1/0		
選手権	2/15	加茂G								中1試合	1/0		
	日		1/0	1/0	1/0	1/0	1/0			後2試合	1/0		
会場支払			9:40	10:40	11:40	12:40	13:40	-	-	本部			
	時間確認	9-15時								前2試合	1/0		
選手権	2/15	CFA幕張								中1試合	1/0		
	日		1/0	1/0	1/0	1/0	1/0			後2試合	1/0		
会場支払			9:40	10:40	11:40	12:40	13:40	-	-	本部			
振込み		9-15時								前2試合	1/0		
選手権	2/22	ATSU								中1試合	1/0		

確定日 ※インターバル5分、ロスタイム無(25分ハーフ・60代25分ハーフ)

訂正部

前回1/2

1

回

	日		1/0	1/0	1/0	1/0	1/0			後2試合	1/0		
--	---	--	-----	-----	-----	-----	-----	--	--	------	-----	--	--

確定日 ※インターバル5分、ロスタイム無(25分ハーフ・60代25分ハーフ)

訂正部

前回 1/2

1 回

会場支払			9:40	10:40	11:40	12:40	13:40	-	-	本部			
		9-15時								前2試合	1/0		
	2/22	袖ヶ浦競技場								中1試合	1/0		
	日		1/0 1/0	1/0 1/0	1/0 1/0	1/0 1/0	1/0 0			後2試合	1/0		
会場支払			9:40	10:40	11:40	12:40	13:40	-	-	本部			
	時間確認	7-13時								前2試合	1/0		
選手権	2/22	加茂G								中1試合	1/0		
	日		1/0	1/0	1/0	1/0	1/0			後2試合	1/0		
会場支払			9:40	10:40	11:40	12:40	13:40	-	-	本部			
		9-15時								前2試合	1/0		
	2/23	のぞみ野								中1試合	1/0		
	月		1/0	1/0	1/0	1/0	1/0			後2試合	1/0		
会場支払			9:40	10:40	11:40	12:40	13:40	-	-	本部			
		9-15時								前2試合	1/0		
	2/28	スポレクB								中1試合	1/0		
	土		1/0 1/0	1/0 1/0	1/0 1/0	1/0 1/0	1/0 0			後2試合	1/0		
会場支払			9:40	10:40	11:40	12:40	13:40	-	-	本部			
		9-15時								前2試合	1/0		
	2/28	スポレクC								中1試合	1/0		
	土		1/0 1/0	1/0 1/0	1/0 1/0	1/0 1/0	1/0 0			後2試合	1/0		
会場支払			9:40	10:40	11:40	12:40	13:40	-	-	本部			
		9-15時								前2試合	1/0		
	2/28	スポレクD								中1試合	1/0		
	土		1/0 1/0	1/0 1/0	1/0 1/0	1/0 1/0	1/0 0			後2試合	1/0		
会場支払			9:40	10:40	11:40	12:40	13:40	-	-	本部			
		9-15時								前2試合	1/0		
	2/28	八幡球技場								中1試合	1/0		
	土		1/0	1/0	1/0	1/0	1/0			後2試合	1/0		
会場支払			9:40	10:40	11:40	12:40	13:40	-	-	本部			
		9-15時								前2試合	1/0		
	2/28	市津G								中1試合	1/0		
	土		1/0 1/0	1/0 1/0	1/0 1/0	1/0 1/0	1/0 0			後2試合	1/0		

確定日 ※インターバル5分、ロスタイム無(25分ハーフ・60代25分ハーフ) 訂正部 前回 1/2 1 回

会場支払			9:40	10:40	11:40	12:40	13:40	-	-	本部			
		9-15時								前2試合	1/0		
選手権決勝T	3/1	天台A								中1試合	1/0		
	日		1/0 1/0	1/0 1/0	1/0 1/0	1/0 1/0	1/0 0			後2試合	1/0		
会場支払			9:40	10:40	11:40	12:40	13:40	-	-	本部			
		9-15時								前2試合	1/0		
	3/1	天台B								中1試合	1/0		
	日		1/0 1/0	1/0 1/0	1/0 1/0	1/0 1/0	1/0 0			後2試合	1/0		
会場支払			9:40	10:40	11:40	12:40	13:40	-	-	本部			
振込み		9-15時								前2試合	1/0		
	3/1	ATSU								中1試合	1/0		
	日		1/0	1/0	1/0	1/0	1/0			後2試合	1/0		
会場支払			9:40	10:40	11:40	12:40	13:40	-	-	本部			
		9-15時								前2試合	1/0		
	3/1	袖ヶ浦競技場								中1試合	1/0		
	日		1/0 1/0	1/0 1/0	1/0 1/0	1/0 1/0	1/0 0			後2試合	1/0		
会場支払			9:40	10:40	11:40	12:40	13:40	-	-	本部			
		9-15時								前2試合	1/0		
	3/7	市津G								中1試合	1/0		
	土		1/0 1/0	1/0 1/0	1/0 1/0	1/0 1/0	1/0 0			後2試合	1/0		
会場支払			8:00	9:00	10:00	11:00	12:00	13:00	-	本部			
	時間確認	7-15時								前2試合	1/0		
選手権準々決勝	3/8	天台A	50代準々決勝①	40代準々決勝①	50代準々決勝③	40代準々決勝③	50代準決勝①	40代準決勝①		中2試合	1/0		
選手権準決勝	日		1/0 1/0	1/0 1/0	1/0 1/0	1/0 1/0	1/0 1/0	1/0 1/0		後2試合	1/0		
会場支払			8:00	9:00	10:00	11:00	12:00	13:00	-	本部			
	時間確認	7-15時								前2試合	1/0		
選手権準々決勝	3/8	天台B	50代準々決勝②	40代準々決勝②	50代準々決勝④	40代準々決勝③	50代準決勝②	40代準決勝②		中2試合	1/0		
選手権準決勝	日		1/0 1/0	1/0 1/0	1/0 1/0	1/0 1/0	1/0 1/0	1/0 1/0		後2試合	1/0		
会場支払			9:40	10:40	11:40	12:40	-	-	-	本部			
振込み	時間確認	9-14時								前2試合	1/0		
	3/8	ATSU											
	日		1/0	1/0	1/0	1/0				後2試合	1/0		
会場支払			9:20	10:20	11:20	12:20	13:20	14:20	-	本部			
		8:30-16:30								前2試合	1/0		
	3/8	岩名球技場								中2試合	1/0		
	日		1/0	1/0	1/0	1/0	1/0	1/0		後2試合	1/0		

確定日 ※インターバル5分、ロスタイム無(25分ハーフ・60代25分ハーフ)

訂正部

前回 1/2

1 回

会場支払			9:40	10:40	11:40	12:40	13:40	-	-	本部			
	3/14	9-16時								前2試合	1/0		
		天台A								中1試合	1/0		
	土		1/0 1/0	1/0 1/0	1/0 1/0	1/0 1/0	1/0 0			後2試合	1/0		
会場支払			9:40	10:40	11:40	12:40	13:40	-	-	本部			
	3/14	9-16時								前2試合	1/0		
		天台B								中1試合	1/0		
	土		1/0 1/0	1/0 1/0	1/0 1/0	1/0 1/0	1/0 0			後2試合	1/0		
会場支払			9:40	10:40	11:40	12:40	13:40	-	-	本部			
	3/14	9-15時								前2試合	1/0		
		姉崎G								中1試合	1/0		
	土		1/0 1/0	1/0 1/0	1/0 1/0	1/0 1/0	1/0 0			後2試合	1/0		
会場支払			9:40	10:40	11:40	12:40	13:40	-	-	本部			
	3/14	時間確認 7-13時								前2試合	1/0		
		加茂G								中1試合	1/0		
	土		1/0	1/0	1/0	1/0	1/0			後2試合	1/0		
会場支払			9:40	10:40	11:40	12:40	13:40	-	-	本部			
振込み	3/15	9-15時								前2試合	1/0		
		ATSU								中1試合	1/0		
	日		1/0	1/0	1/0	1/0	1/0			後2試合	1/0		
会場支払			9:40	10:40	11:40	12:40	13:40	-	-	本部			
	3/15	9-15時								前2試合	1/0		
		成東総合								中1試合	1/0		
	日		1/0 1/0	1/0 1/0	1/0 1/0	1/0 1/0	1/0 0			後2試合	1/0		
会場支払			9:40	10:40	11:40	12:40	13:40	-	-	本部			
	3/15	9-15時								前2試合	1/0		
		市津G								中1試合	1/0		
	日		1/0 1/0	1/0 1/0	1/0 1/0	1/0 1/0	1/0 0			後2試合	1/0		
会場支払			9:40	10:40	11:40	12:40	13:40	-	-	本部			
	3/20	9-15時								前2試合	1/0		
		天台A								中1試合	1/0		
	金		1/0 1/0	1/0 1/0	1/0 1/0	1/0 1/0	1/0 0			後2試合	1/0		
会場支払			9:40	10:40	11:40	12:40	13:40	-	-	本部			
	3/20	9-15時								前2試合	1/0		
		天台B								中1試合	1/0		

確定日 ※インターバル5分、ロスタイム無(25分ハーフ・60代25分ハーフ)訂正部前回1/21回

	金		1/01/0	1/01/0	1/01/0	1/01/0	1/00			後2試合	1/0		
--	---	--	--------	--------	--------	--------	------	--	--	------	-----	--	--

確定日 ※インターバル5分、ロスタイム無(25分ハーフ・60代25分ハーフ)

訂正部

前回 1/2

1 回

会場支払			9:40	10:40	11:40	12:40	13:40	-	-	本部			
	3/20	9-15時								前2試合	1/0		
		成東総合								中1試合	1/0		
	金		1/0 1/0	1/0 1/0	1/0 1/0	1/0 1/0	1/0 0			後2試合	1/0		
会場支払			8:30	9:30	10:30	11:30	-	-	-	本部			
振込み	3/20	8-13時								前2試合	1/0		
		CFA幕張											
	金		1/0	1/0	1/0	1/0				後2試合	1/0		
会場支払			9:40	10:40	11:40	12:40	13:40	-	-	本部			
	3/21	9-15時								前2試合	1/0		
		天台A								中1試合	1/0		
	土		1/0 1/0	1/0 1/0	1/0 1/0	1/0 1/0	1/0 0			後2試合	1/0		
会場支払			9:40	10:40	11:40	12:40	13:40	-	-	本部			
	3/22	9-15時								前2試合	1/0		
		市津G								中1試合	1/0		
	日		1/0 1/0	1/0 1/0	1/0 1/0	1/0 1/0	1/0 0			後2試合	1/0		
会場支払			9:40	10:40	11:40	12:40	13:40	-	-	本部			
	時間確認	7-13時								前2試合	1/0		
	3/22	加茂G								中1試合	1/0		
	日		1/0	1/0	1/0	1/0	1/0			後2試合	1/0		
会場支払			9:40	10:40	11:40	12:40	-	-	-	本部			
振込み	時間確認	9-14時								前2試合	1/0		
	3/22	ATSU											
	日		1/0	1/0	1/0	1/0				後2試合	1/0		
会場支払			8:30	9:30	10:30	11:30	-	-	-	本部			
振込み	3/22	8-13時								前2試合	1/0		
		CFA幕張											
	日		1/0	1/0	1/0	1/0				後2試合	1/0		
会場支払			9:40	10:45	11:50	12:55	-	-	-	本部			
選手権	3/29	フクアリ						選手権の審判、本部はオフィシャル					
	日		,	,	,	,	※記載チームから5名ずつ	(ボール係: 3名、担架係: 2名)					

確定日 ※インターバル5分、ロスタイム無(25分ハーフ・60代25分ハーフ) 訂正部 前回 1/2 1 回

会場支払			9:40	10:40	11:40	12:40	13:40	-	-	本部			
	3/29	9-16時								前2試合	1/0		
		天台A								中1試合	1/0		
	日		1/0 1/0	1/0 1/0	1/0 1/0	1/0 1/0	1/0 0			後2試合	1/0		
会場支払			9:40	10:40	11:40	12:40	13:40	-	-	本部			
	3/29	9-16時								前2試合	1/0		
		天台B								中1試合	1/0		
	日		1/0 1/0	1/0 1/0	1/0 1/0	1/0 1/0	1/0 0			後2試合	1/0		
会場支払			9:40	10:40	11:40	12:40	13:40	-	-	本部			
	時間確認	7-13時								前2試合	1/0		
	3/29	加茂G								中1試合	1/0		
	日		1/0	1/0	1/0	1/0	1/0			後2試合	1/0		
会場支払			8:30	9:30	10:30	11:30	-	-	-	本部			
振込み	3/29	8-13時								前2試合	1/0		
		CFA幕張											
	日		1/0	1/0	1/0	1/0				後2試合	1/0		

e e

- 提議1 **重複登録は1選手1チームのみ**とする。
- 提議2 JFA登録チーム(本登録)以外、上位世代・60・65・70リーグを持たないクラブの選手、**50代はあり得ない(重複)**
別のクラブに合流、出場する時、**本登録扱い(合流1チームのみ、合流本登録)**とする。
同一クラブがリーグ世代を有する時、出場有無に関係なく、**他チーム登録は重複**となる。
- 提議3 同クラブ内、【例:上位世代 本登録選手が、下位世代に出場登録は重複とはならない】
但し、**1世代に2チーム有する時はどちらかを選び、他のチームは重複扱い**(現状通り)
となる。
重複は1選手、1チームのみ原則規則で他、重複登録は出さない。

上記の提議とは別に県協会より、移籍登録に関し、連絡が入りました。

JFA登録規則のチェックがキックオフ上では今まで出来ておりませんでした。

今年度より、県協会でもチェックするよう、JFAと申し合わせたようです。

これにより、確認の連絡です。

サッカー選手の登録、移籍に関する規則

第11条 4項

選手は、1つの登録年度中につき、**最大3つのチームに登録することができる。この期間中、選手は、
最大2チームのために公式試合に出場する資格を有する。**

5項、選手は、同期間中に同じ国内選手権(リーグ戦は除く)又はカップ戦において**2チーム以上のために
公式試合に出場してはならず**、個々の競技会規則を遵守しなければならない。

シニア選手権来年度分【26年度選手権】登録は、23日までに参加チームに移籍する事を要項で案内しております。

県協会ですべて今年チェックしたところ、この上記、登録・移籍に反している選手【3チームに所属】が出ております。

JFA規則では、移籍は出来るが試合には出場できない。

以上になります。

20年来この規則でシニア委員会は運用しておりました。

来年度の選手権になるので問題なしとしておりました。

しかし、JFA規則同一年度に3チームに移籍し、出場は出来ないと移籍を差し止めているようです。

要項(県協会としてシニア委員会)が発布しているので今年度は認めるが、

来年度から各選手、チームに徹底の依頼です。

現状迄は可能な事が、来年度12月から規則通りに、運用できるよう確認する事になります。

どのような事かと云いますと

A⇒B⇒C 3チームに登録は出来るが、(A・Bで出場した選手)は**Cでは出場が出来ない**。

A⇒B⇒Aは問題なし。2チーム間の移籍は可能。何回も2チーム間は可能です。

1回目に移籍した選手は、2回目移籍で 3チーム目には、移籍は可能だが、出場が出ない、となります。

問題点

**転勤等で移籍登録した選手が、選手権含め、リーグ等公式戦で3チーム目に同年度移籍登録しても
出場が出来なくなる。**

**又、40代の選手が、来年度50代になる時、同一クラブに50代が無いと別のクラブに移籍して
選手権出場などが起こります。**

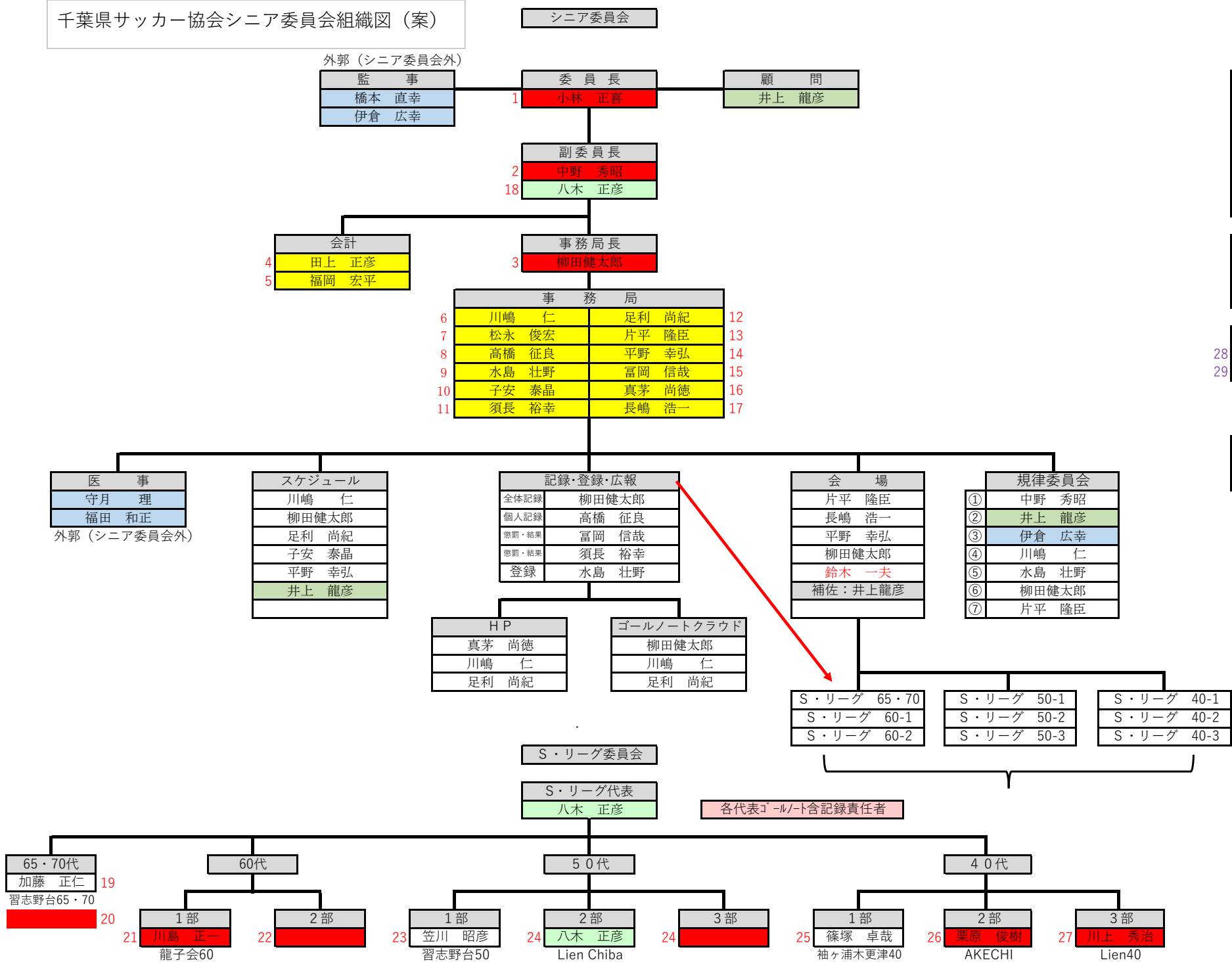
よって、26年度内、リーグ内で途中、移籍した選手は注意を要する事になります。

千葉県サッカー協会シニア委員会組織図（案）

2026.01.10更新

資料⑤

※ 参考



県協会員
高田 敏
中野 秀昭
田上 正彦
川嶋 仁
小林 正喜
高橋 往良

関東シニア委員会
高田 敏
中野 秀昭
井上 龍彦

学識経験者
井上 龍彦
高山 克彦

審判委員会
高山 克彦
柳田健太郎

前回	12/18	2P・年間グランド予定					*ATS-G:確定		青字:優先依頼中					更新		1/3		資料⑥-1	
2026年度					更新	V-1	黒字:確定	ナイター:17-21時	赤字:申請中	市原調整:時間変更		前回	12月18日	G(終了)	・NG(終了)		試合数		
							確保済		申請中(予定含め)		申請中(予定含め)					申請後NG・部			
		月	備考	日時	曜日	確保	確保	グランド	グランド	グランド	グランド	グランド	グランド	グランド	グランド	グランド	グランド		
★第三日 曜天台サッカー場一般開放日		4月		4	土						4/5加茂9-15	グランド	CFA8-13	5:CFA8-13		天台S	天台S		
				5	日						スポレクB9-15	スポC9-15	スポD7-13	しおさいG	フクダデンシ	江川G			
			▲	11	土			天台S	ATSU9-15		4/5八幡9-15時	4/5市津9-15時							
				12	日						加茂9-15	姉崎S9-15時	CFA8-13	スポレクA9-15			成東G	ATSU	
				18	土						4/19市津9-15時	スポC9-15	19CFA8-13	スポレクB9-15	スポD7-13	加茂9-15			
				19	日						姉崎S9-15時	スポレクA9-15	江川G	しおさいG	フクダデンシ	スポレクA9-15		八幡球	
				25	土				ATSU9-15								成東G	成東G	
				26	日						八幡9-15時	4/19市津9-15時	スポレクB9-15	加茂9-15			ATSU		
				29	休日			天台S			姉崎S9-15時	スポC9-15	CFA8-13	市津9-15時	加茂9-15				
				5月		2	土							天台S					
東総不可				3	日						姉崎S9-15時	スポC9-15	スポレクB9-	加茂9-15					
				4	休日						5/6加茂9-15時	スポD7-13							
				5	休日			天台S			姉崎S9-15時	スポC9-15	CFA8-13	スポレクB9-15	八幡9-15時	市津9-15時			
				6	休日			天台S											
				9	土														
				10	日			ATSU9-15	成東G9-15時					CFA8-13	スポレクA9-15				
				16	土			天台S			スポD7-13	スポC9-15	CFA8-13	スポレクA9-15	スポレクB9-15	八幡9-15時			
				17	日			ATSU9-15				江川G	しおさいG	のぞみ野		スポC9-15			
				23	土							フクダデンシ:17	CFA8-13						
				24	日				成東G9-15時		八幡9-15時	スポC9-15	袖ヶ浦陸	フクダデンシ			岩名S	スポC9-15	
ATSU芝養生				30	土							31:CFA8-13							
				31	日				成東G9-15時				江川G	しおさいG	フクダデンシ		スポD7-13		
		6月		6	土								フクダデンシ:TB			岩名S	6/7八幡		
				7	日				東総G				江川G	スポレクB9-15	ATSU	成東G	成東G	岩名S	
				13	土								フクダデンシ			スポD7-13	6/7八幡		
			6/16	14	日							ゼットエーオリブリ	江川G	しおさいG	のぞみ野	成東G	成東G	岩名S	
				20	土								スポD17-21				成東G	6/7八幡	
				21	日			ATSU9-15	東総G					フクダデンシ					
				27	土						八幡N:17-21	スポD17-21							
				28	日			ATSU9-15	岩名S:8:30~16:30	東総G				フクダデンシ					
天台グラウンド工事・芝養生		7月		4	土							八幡N:17-21	フクダデンシ						
				5	日				ATSU:7.5-13.5			姉崎S:7-13時	市津7-13時	加茂9-15					
				11	土								フクダデンシ						
				12	日				ATSU:7.5-13.5				市津7-13時	スポレクB7-13					
				18	土						姉崎S:N17-21時	スポD:N17-21	フクダデンシ	八幡N:17-21					
				19	日														
				20	休日														
				25	土						姉崎S:N17-21時	スポD17-21	フクダデンシ	八幡N:17-21					
				26	日														
				8月		1	土							フクダデンシ					
				2	日														
				8	土														
				9	日							姉崎S:N17-21時	スポD17-21	フクダデンシ	八幡N:17-21				
				10	休日														
				15	土														
				16	日														
				22	土														
				23	日						八幡N:17-21	スポD17-21	フクダデンシ						
				29	土						姉崎S:N17-21時	スポD17-21	八幡N:17-21						
				30	日														

前回	12/18	2P・年間				*ATS-G:確定				青字:優先依頼中				更新		資料⑥-1	
2026年度				更新	V-1	黒字:確定	ナイター:17-21時	赤字:申請中	市原調整:時間変更	前回	12月18日	G(終了)	・NG(終了)		試合数		
						確保済				申請中(予定含め)				申請中(予定含め)		申請後NG・部	
	月	備考	日時	曜日	確保	確保	グラント	グラント	グラント	グラント	グラント	グラント	グラント	グラント	グラント		
	9月		5	土								スポレクA9-15					
			6	日			天台S	東総G	ATSU:7.5-13.5		市津7-13時	スポC7-13		加茂7-13時	姉崎NG		
			12	土			天台S	東総G			市津7-13時	スポC7-13	フクダデンシ	スポレクA9-15	成東G		
			13	日			ATSU:7.5-13.5			市津7-13時	加茂7-13時	江川G	しおさいG				
			19	土						八幡:7-13	スポC9-15	スポレクB7-13					
			20	日			ATSU:7.5-13.5	成東G:8-14時	東総G			スポD17-21	フクダデンシ		天台S		
			21	休日				成東G:8-14時		八幡:7-13	スポD7-13		市津7-13時	加茂7-13時	スポレクB		
			22	休日				成東G:8-14時		9/23:市津7-13時					岩名S		
			23	休日				成東G:8-14時	東総G	八幡:7-13	スポD7-13	フクダデンシ	江川G	しおさいG	加茂7-13時		
			26	土						市津7-13時					天台S		
			27	日				東総G			加茂7-13時						
10月			3	土								フクダデンシ:4			成東G		
			4	日			ATSU:7.5-13.5	東総G		市津7-13時	スポD7-13	加茂7-13	江川G	しおさいG	ATSU		
			10	土											岩名S		
			11	日						市津9-15時					八幡NG		
			12	休日				東総G		加茂9-15	スポD7-13	江川G	しおさいG	フクダデンシ	成東G		
			17	土											八幡NG		
			18	日						加茂9-15							
			24	土						八幡:7-13	スポD7-13	フクダデンシ	市津9-15時				
			25	日						加茂9-15					成東G		
			31	土						加茂9-15					姉崎NG		
11月			1	日						11/3:市津9-15時	11/3加茂9-15						
			3	休日			天台S	東総G		姉崎:9-15時	スポD7-13	フクダデンシ	江川G	しおさいG	八幡9-15		
			7	土						11/8加茂9-15							
			8	日						姉崎:9-15時	八幡9-15	江川G	しおさいG	フクダデンシ	11/8:市津9-15時		
			14	土			天台S								成東G		
			15	日											姉崎NG		
			21	土			天台S			関東シニアKTFA-50選手権11/7前日13-17搬入							
			22	日			天台S					のぞみ野					
			23	休日			表彰式								スポC9-15		
			28	土													
			29	日						関東シニアCL 第2山腰杯ど ちらか?							
12月			5	土			天台S			12/6加茂9-15							
			6	日						八幡9-15	スポレクB9-15	スポレクA9-15	天台S	フクダデンシ	市津9-15時		
			12	土			天台S								スポC9-15		
			13	日			天台S								姉崎NG		
			19	土							姉崎:9-15時		江川G				
			20	日						市津9-15時	スポC9-15	加茂9-15					
			26	土						八幡9-15		スポレクB9-15					
			27	日													

前回	12/18	2P・年間グラウンド予定				*ATS-G:確定				青字:優先依頼中				更新	1/3	資料⑥-1
2026年度			更新	V-1		黒字:確定	ナイター:17-21時	赤字:申請中	市原調整:時間変更	前回	12月18日	G(終了)	・NG(終了)		試合数	
確保済						申請中(予定含め)				申請中(予定含め)				申請後NG・部		
月	備考	日時	曜日	確保	確保	グラウンド	グラウンド	グラウンド	グラウンド	グラウンド	グラウンド	グラウンド	グラウンド	グラウンド	グラウンド	グラウンド
2027度・スケジュール (2026年度)																
1月		2	土													
		3	日													
		9	土									天台S				
		10	日									天台S				
		11	休日									江川G	フクダデンシ			
		16	土													
		17	日			ATSU:9-15				1/17八幡9-15	1/17加茂9-15	1/17市津9-15				成東G
		23	土							姉崎:9-15時	スポD9-13		フクダデンシ	スポレクA9-15	スポB9-15	成東G
		24	日			ATSU:9-15	成東G9-15時					フクダデンシ:24				
		30	土							八幡9-15	スポB9-15	江川G	しおさいG	ATSU	加茂9-15	
		31	日			天台S	成東G9-15時				スポD9-15					
										市津9-15	スポB9-15	加茂9-15				スポC9-15
2月		6	土													
		7	日				成東G9-15時			市津9-15	スポB9-15	のぞみ野S	フクダデンシ	加茂9-15	2/11加茂9-15	
		11	休日			天台S	八千代総合9-17時			姉崎:9-15時	スポC9-15	フクダデンシ	江川G	しおさいG	市津9-15	
		13	土									袖ヶ浦陸上2/11				
		14	日			天台S	岩名S:8:30~16:30			八幡9-15	スポD9-15	天台S	ATSU			
		20	土							姉崎:9-15時	スポB9-15					
		21	日				成東G9-15時			八幡9-15	市津9-15	フクダデンシ	加茂9-15			スポC9-15
		23	休日				成東G9-15時					江川G	しおさいG	袖ヶ浦陸上		姉崎:9-15時
		27	土							2/28加茂9-15	スポB9-15	スポD9-15				
		28	日			天台S				姉崎:9-15時	スポC9-15	天台S	ATSU	八幡9-15	市津9-15	
3月		6	土													スポC9-15
		7	日			天台S				市津9-15	加茂9-15	ATSU				岩名S
		13	土							3/14:市津9-15		フクダデンシ:14				成東G
		14	日			天台S				姉崎:9-15時	スポD9-15	ATSU	江川G	しおさいG	八幡9-15	
		20	土									のぞみ野3/14				スポC9-15
		21	日							姉崎:9-15時	スポB9-15	八幡9-15	加茂9-15			成東G
		22	休			天台S	成東G9-15時					フクダデンシ	江川G	しおさいG		
		27	土								スポD9-15	天台S				
		28	日				成東G9-15時			姉崎:9-15時	市津9-15		計			
※						0	確保済								確保予定 30面	0

東総使用不可

前回 12/18	2P・年間グラウンド予定	*ATS-G:確定	青字:優先依頼中				更新 1/3	資料⑥-1
2026年度	更新 V-1	黒字:確定	ナイター:17-21時	赤字:申請中	市原調整:時間変更	前回 12月18日	G(終了)・NG(終了)	試合数
		確保済	申請中(予定含め)				申請中(予定含め)	申請後NG・部
月	備考	日時	曜日	確保	確保	グラウンド	グラウンド	グラウンド

※ 2月20日現在、グラウンド確定・申請中状況

1. 天台サッカー場(1・2次)、2. 東総運動場(1・2次) 3. 成東総合 4. ATSUサッカー場 5. 佐倉岩名サッカー場
6. 大網白里 7. 江川サッカー場 8. 旭市しおさいS 8. フクダデンシ 9. CFAサッカー場 10. 市原市G総合(1月24日確定)
★大網白里G:9月分は3月10日以降、10月分は4月10日以降にしないと確保出来ない。

※ *袖ヶ浦SP振興課依頼(担当:城成:10月末。 ※大網白里、芝養生有(5・6・7-10-11)クローズ冬場！

更新

*袖ヶ浦SP振興課依頼(担当:重城様:10月末。1/24確定。

天台サッカー場確定分と申請分含み、2月1日最終決定済。(決定:31面回)決定。約68面確保可能です。

・ATSU/成東G/岩名2回/大網4回/・ATSU:2024年2月4日、追加申請中

・市原市地区調整会議終了(16日)開催。5名必要。

井上・柳田(スポレク)、高口・川嶋(市津・加茂)、子安(姉崎S)・片平(八幡球技場):(役員最低5名・要6名必)

※白抜き黒字:確定、+赤字申請中・赤字墨部NG。

* (7月22-8月30日暑熱対策で休止。9月・10月 不足、要追加準備)、

2026年2月-3月 何とか確保。

・2月1日天台調整後、東総G・フクダデンシ、柏の葉調整キャンセル・CFA最終調整会議(2/17、最終確保依頼！)

・フクダ電子申請分、CFA振分は今後確定後、しおさいサッカー(旭市G)のみとなる。

※

袖ヶ浦市施設優先予約は、申請時期:11月下旬-12月中旬

袖ヶ浦スポーツ振興課 担当 重成様

1. 市役所の各課等から申請があったもの

2. 小中学校体育連盟・高校野球連盟等(県以上の大会利用)

3. スポーツ協会加入団体・総合型地域スポーツクラブ・少年野球連盟等の大会

となり、予定が重なった場合は1月に行われる会議にて調整を行います。(貴団体の出席は不要です)

県サッカー協会の大会は、③に該当するため優先で予約を取ることができますが、

特に陸上競技場は、市の行事や他優先団体との兼ね合いもありますので、

候補日をいくつか申請いただき、スポーツ振興課内で調整をさせていただきたいと思います。

※

※ 大網白里、4月20日・7/6、13日確保。5-6月養生機関NG。9月分は3/10以降、10月分4/10以降確保予定。

江川S場・G・ロバ-ツ、12月初旬以来！

※

関東シニアリーグプレ大会(第1回 5月5・6日、千葉県第2回11月2・3日or12月6・7or13・14日予定。

天台サッカー場中心で(千葉県シニアフェスティバルとして開催予定

第1回5月5日(土)壮行会開催予定、5日天台にて開会式開催準備。

※

グラウンド確保不足、

* 申請分、確定連絡順次(天台2月1日、市原地区1月第3週水曜日会議。東総G調整会議2/14日です。

* 袖ヶ浦スポーツ振興課、11月中から12月初めまでに申請。

* 江川サッカー場・陸上競技場、ロバ-ツが指定管理だが木更津市で2回程>スポーツ振興課ではなくロバ-ツ指定管理です。

* 不足日認識。 5月までは順調に確保。6月1・8・15日不足。確保協力。7月6日、10月4・5日、10-12日、18・19日、25.26日不足、強化施設追加依頼！

* 暑熱対策として、7/22-8月30日まで、ナイターのみ。9月28日、10月5・12・13日。19・26日不足。年明け、1月後半、2月1日、15日。2月15日、3月8日、欲しい。確認11月、不測確保！

上記日程、確保推進が必要です。

グラント確保(2025-6年確保)

大網白里サッカーh/@4190(9-15=6時間=¥26000予定)

更新 1月4日

資料⑥-2

2025年度	スポレクG	天台・S	ATSU	加茂G	市津G	東総G	成東G	姉ヶ崎S	フクスク・	八幡球技場	大網白里	CFA	岩名:佐倉	計
	9-15時	2面:9-15	9-15時	9-15時	9-15時	9-17時	9-15時	9-15:NIT	フィールド	しおさい	八千代・東金	9-15時	袖ヶ浦	
使用料日計	¥18,000	¥5,640	¥46,475	¥10,800	¥10,800	¥31,130	¥13,200	¥27,000	¥21,840	7500/1コマ	¥24,900	¥48,000	¥5,500	¥15,120
単価	¥6,000	¥1,410	¥9,295	¥3,600	¥3,600	4コマ・ライン代16500	¥2,200	¥9,000	¥3,640	年間5万	¥4,150	¥8,000	¥1,550	¥42,895
単位・時間	2時間1コマ	2時間1コマ	1時間	2時間1コマ	2時間1コマ	2時間1コマ	2時間1コマ	2時間1コマ	1時間	2時間	1時間	1時間	2時間	CFA:6回NIT
4月	3	6	2	5	4		1		1		1	3	1	27
5月	9	10	2	1	1		2	1		1		2		29
6月	1	2	3			3	1					2	1	13
7月	2		3	2	2	1		1	1	1	2	3		18
8月	1							3	2	1	0	3		10
9月	4	6	5	3	1	2	1				1	1	1	27
10月		0	1	2	2	2						3		10
11月	1	8		3	1		2					2		17
12月		8	1	1	1							0	1	12
2026/1月	2	4	2	2	1		2		1			3		17
2026/2月	5	4	3	3	2		2	1		1		1	3	25
2026/3月		11	4	3	3		2	1	1		1	3	2	31
	28	59	26	25	18	8	13	7	6	4	5	26	9	236
計	¥504,000	¥332,760	¥1,208,350	¥270,000	¥194,400	¥249,040	¥171,600	¥38,500	¥162,000	¥87,360	¥124,500	¥1,248,000	¥224,100	¥4,814,610

31

グラント確保準備(2026年確保・申請中)

天台の使用コマ数(2023年は3コマ;2024年3コマ扱)

大網白里サッカーh/@4190(9-15=6時間=¥26000予定)

更新 1月4日

2026年度	スポレクG	天台・S	ATSU	加茂G	市津G	東総G	成東G	姉ヶ崎S	フクスク・	八幡球技場	大網白里	CFA	岩名:佐倉	計
	9-15時	2面:9-15	9-15時	9-15時	9-15時	9-17時	9-15時	9-15:NIT	フィールド	しおさい	八千代・東金	9-15時	袖ヶ浦	
使用料日計	¥18,000	¥5,640	¥46,475	¥10,800	¥10,800	¥31,130	¥13,200	¥27,000	¥21,840	7500/1コマ	¥24,900	¥48,000	¥5,500	¥15,120
単価	¥6,000	¥1,410	¥9,295	¥3,600	¥3,600	4コマ・ライン代16500	¥2,200	¥9,000	¥3,640	年間5万	¥4,150	¥8,000	¥1,550	¥42,895
単位・時間	2時間1コマ	2時間1コマ	1時間	2時間1コマ	2時間1コマ	2時間1コマ	2時間1コマ	2時間1コマ	1時間	2時間	1時間	1時間	2時間	CFA:6回NIT
4月														0
5月														0
6月														0
7月														0
8月														0
9月														27
10月														0
11月														0
12月														0
2027/1月														0
2027/2月														0
2027/3月														0
	0	0	0	0	0	0	0	0	0	0	0	0	0	27
計	¥0	¥0	¥0	¥0	¥0	¥0	¥0	¥0	¥0	¥0	¥0	¥0	¥0	¥0

¥36,000

※ グランド状況

昨年度同時期の確保が、約226弱回の確保されておりましたが
現在の所、今年は見えてりません。回分確保(この中には関東・関東シニアCL/高校OB大会分8回が含まれております)昨年対比、96.5%位。
岩名(佐倉シ)、フクアリ1回、八千代2回:中野より、その他、一般抽選で確保できるグラウンドをご紹介します。
来年選手権用、1月、2月、3月毎日曜2面確保は、何とか確保したいと思います。。
各月の予定を案内致します。

追加確保で下記予定に！

旭市 しおさいG、大網白里9月以降、CFA6月以降依頼予定！

*フクダデンシ スクエア・フィールド確定(NIGHT3回含み、2回昼間のみ)
フクダスクエア・フィールド少な目、5回のみ

アリーナ2026年決勝3月29日予定。

* CFA幕張T、Cグラウンドは月1回確保が可能程度、集中的に必日程決定しておく。
6月、10月不足、しおさいG依頼。他、6月10月 応援希望。

合計167回確保＋申請中

申請分も含め、上記の予定です。
上記の様に厳しい予定と成っております。

緊急事態となりました。民間含め、グラウンドの準備に協力をお願い致します。

尚、今年度は、土曜、休日にも試合会場を入れ予定にしております。特に日曜後の休日も確認中となります。

成東競技場15回、八千代2回、佐倉岩名G2回？確保・・・

※ 袖ヶ浦市施設優先予約は、

1. 市役所の各課等から申請があったもの
2. 小中学校体育連盟・高校野球連盟等(県以上の大会利用)
3. スポーツ協会加入団体・総合型地域スポーツクラブ・少年野球連盟等の大会
となり、予定が重なった場合は1月に行われる会議にて調整を行います。(貴団体の出席は不要です)
県サッカー協会の大会は、②に該当するため優先で予約を取ることができますが、
特に陸上競技場は、市の行事や他優先団体との兼ね合いもありますので、
候補日をいくつか申請いただき、スポーツ振興課内で調整をさせていただきたいと思います。

M.C(マッチコミッサリーのあり方)・4審の確立！

資料⑦

本部担当チームで M.C担当者を決定し、M.Cのみ担う。本部の仕事は行わない

M.Cと第4審判は 黒のシニア委員会決定のビブスを着用し、明確に役割を担い 氏名も記載登録する。

M.C 第4審判は本部の仕事は行わず審判報告書に氏名を記載し、担当を明確にする。

今後はM.Cの確立、4審の確立、役割をはっきりさせる。

M.C役割内容の明確化

※本部担当チームでM.C担当者を決定させ、試合の推移、審判へのアドバイスをします。

1. 審判、本部含め試合の全ての責任を担う。
2. 試合開始前、審判(副審含め)審判の流れの再確認
 - 1) 審判の用具、服装のチェック(審判着の着用チェック(STをしっかり履いているか確認) 時計・審判用具のチェックを行う。
 - 2) 試合時間:ロスタイムの有無・熱中症対策(クーリングタイム2分間)ロスタイムとはしない。
 - 3) 大きな怪我以外、ロスタイムはと有らない。
 - 4) 主審と副審の関係確認。試合後、審判団のチェック、問題有る時は本部含め確認連絡！
 - 5) 審判のコントロール(ジャッジの明確化、均一のジャッジ、笛の強弱)等
 - 6) 審判に問題有る時は本部役員帯同でM.Cより指摘する。

3. 懲罰発生時はM.Cにより、審判団(副審含め)、本部、当該代表者を集め再確認する。

一 発退場発生時役割確認

- *各担当者(審判・本部・退場チーム代表者・退場選手弁明書・対戦チーム代表者)より調書提出指示。
- ・対戦当該選手調書、M.C担当者調書)の提出を求め、片平役員に提出、確認する事！
- ・必各担当者に指示、確認

徴収書類更新版、M.C入り審判報告書更新版で審判報告書とする。

4. 審判報告書にM.C・第4審判担当者の明記。

- ・審判評価(問題が有る時は審判団・本部)同伴で審判評価を行う事。
- ・審判団はM.C指摘事項の確認をする。

※4審判の確立！

- ・4審の明確化。審判担当チームより4審を担う。審判報告書に指名明記登録する。
- ・審判団はM.C指摘事項の確認をする。
- ・第4審判は審判団の一員で主審・副審同様に試合のコントロール、アドバイスを審判団として担う。
 - ・第4審判は交代の確認、用具チェック 交代の指示。
 - ・試合前のメンバーチェックは本部により行う。用具チェックは第4審判で行う。
- 懲罰事象、主審・副審へのアドバイスも行う。問題有る時は審判団として役割を担う。

2026年度・事業計画書

主催県内大会・主催事業

資料⑧

No	大会(事業計画上の正式名称)・事業名	大会(事業)内容	開催(事業)期間・開催回数	参加チーム数	開催会場	備考	予算額
①	2026年度シニア選手権O-40・50大会	千葉県シニア選手権兼JFA全国シニア大会予選会(40・50)	1月下旬or2月初旬～4月初旬		県内各地		
②	2026年度シニア選手権O-60・70大会	千葉県シニア選手権兼JFA全国シニア大会予選会(60・70)	4月中旬～6月中旬		県内各地		
③	2026年度千葉県シニアリーグ	千葉県シニアサッカーリーグ(40・50・60・65・70)	2月初旬～7月初旬		県内各地		
④	2026年度千葉県シニアリーグカップ	千葉県シニアリーグカップ(40・50・60・65・70)	7月～11月		県内各地		
⑤	怪我予防対策に関する勉強会	怪我予防対策に関する勉強会	未定		未定		
⑥	救急救命講習会(AED)	救急救命講習会(AED)	4/11(土)?未定		植草学園大学	スポーツ化学センターに変更	
⑦	ねんりんピック選考・強化試合	ねんりんピック選抜選考・強化	3月～10月		スポレクパーク他		
⑧	KTFA第20回関東O-40サッカー大会	KTFA第20回関東O-40サッカー大会	11/21(土)・22(日)	8チーム	千葉県	天台	
⑨	千葉県シニアフェスティバル	千葉県シニアフェスティバル(山腰杯)	12/5(土)?・6(日)?		天台		
⑩	関東シニアサッカーフェスティバル	関東シニアサッカーフェスティバル(千葉県開催分)	未定(2回?)	未定	茨城7/5・6日たちなか市決定		
⑪	神栖市長杯	神栖市長杯:大会派遣(3～4チーム予定)	12/12(土)?・13(日)?		神栖市		
⑫	シニア委員会会議26年度分	シニア委員会会議(26年度分:5/9・7/4・9/26・11/23・1/9・2/6)	表彰式11/23(日)	全6回	植草学園大学		
⑬	CFA交流事業	CFA交流事業(4月～26・3月)月3回開催(24人×回数)	2025/4月～2026/3月	24人×回数	CFA幕張		
⑭	第6回千葉県高校OBフェスティバル	第6回千葉県高校OBフェスティバル	2027/1/10日?・11日?		JFA/CFA		

主管等で関東・全国持ち回り大会・全国大会事業及び隔年等の事業

	大会名		開催期間	参加予定チーム数	開催会場		備考
1	JFA第14回全日本O-40サッカー大会関東予選	JFA第14回全日本O-40サッカー大会関東地区予選会	2026/6/20日・21日	8チーム	東京都	駒沢公園	関東枠4
2	JFA第25回全日本O-50サッカー大会関東予選	JFA第25回全日本O-50サッカー大会関東地区予選会	2026/4or5/未定	8チーム	茨城県		関東枠4
3	JFA第27回全日本O-60サッカー大会関東予選	JFA第27回全日本O-60サッカー大会関東地区予選会	2026/11/上旬	8チーム	栃木県		関東枠4
4	JFA第21回全日本O-70サッカー大会関東予選	JFA第21回全日本O-70サッカー大会関東地区予選会	2026/10/下旬	8チーム	山梨県		関東枠2
5	関東シニアサッカーフェスティバル	関東シニアサッカーフェスティバル	未定	未定	関東各地		
6	KTFA第20回関東O-40サッカー大会	KTFA第20回関東O-40サッカー大会	2026/11/21日・22日	8チーム	千葉県	天台	
7	KTFA第20回関東O-50サッカー大会	KTFA第20回関東O-50サッカー大会	2026/未定	8チーム	群馬県		
8	KTFA第21回関東O-60サッカー大会	KTFA第21回関東O-60サッカー大会	2026/未定	8チーム	埼玉県		
9	KTFA第14回関東O-70サッカー大会	KTFA第14回関東O-70サッカー大会	2026/11/7日・8日	16チーム?	神奈川県		
10	JFA第14回全日本O-40サッカー大会	関東代表JFA第14回全日本O-40サッカー大会参加	2026/11月?	16チーム	静岡県	藤枝市	
11	JFA第25回全日本O-50サッカー大会	関東代表JFA第25回全日本O-50サッカー大会参加	2026/6月?	16チーム	兵庫県	三木市	
12	JFA第26回全日本O-60サッカー大会	関東代表JFA第26回全日本O-60サッカー大会参加(八千代FC60)	2026/5月?	16チーム	宮崎県	宮崎市	
13	JFA第20回全日本O-70サッカー大会	関東代表JFA第20回全日本O-70サッカー大会参加	2026/5月?	12チーム	宮崎県	宮崎市	
14	第39回ねんりんピックさいたま2026	第39回ねんりんピックさいたま2026:(千葉県シニア60歳以上)	2026/10/?	60チーム	埼玉県	さいたま市	

以上、シニア委員会会議は全議事予定通り終了。

議 長 高田 敏 _____ 印

議事録署名人 _____ 印

議事録署名人 _____ 印

以上、S・シニアリーグ委員会会議は全議事予定通り終了。

議 長 高田 敏 _____ 印

議事録署名人 _____ 印

議事録署名人 _____ 印